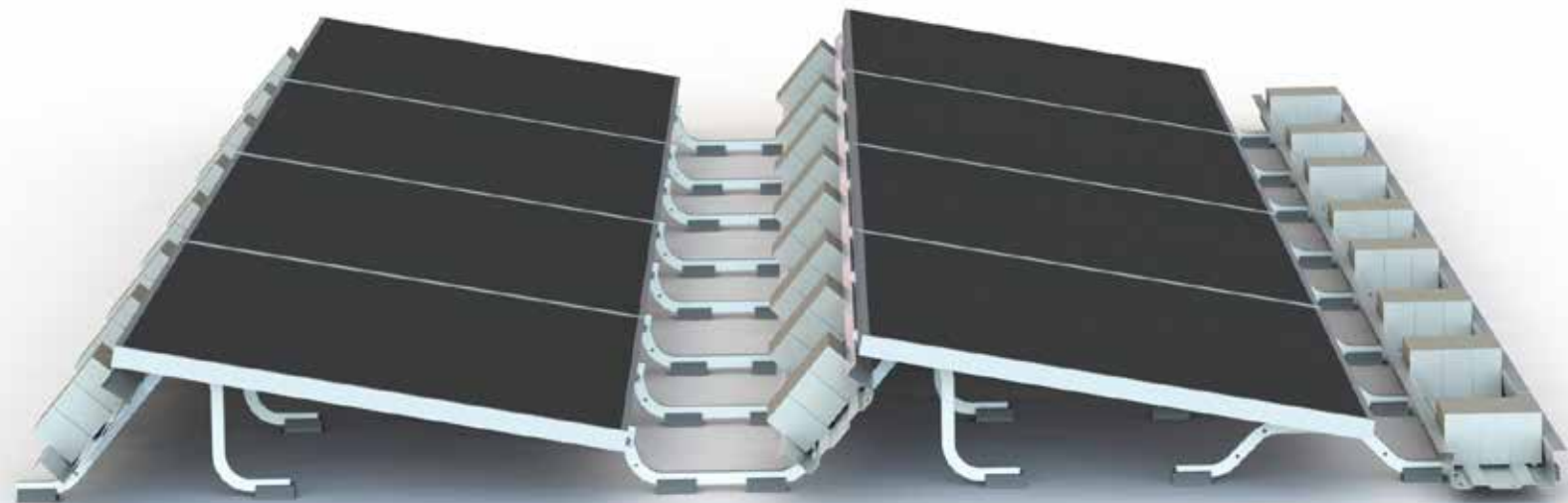




## PB III HD



R3 Bourton Industrial Park, Bourton on the Water, Glos, GL54 2HQ, UK

**Tel: +44 1451 824 312**

**Email: [info@sunfixings.co.uk](mailto:info@sunfixings.co.uk)**

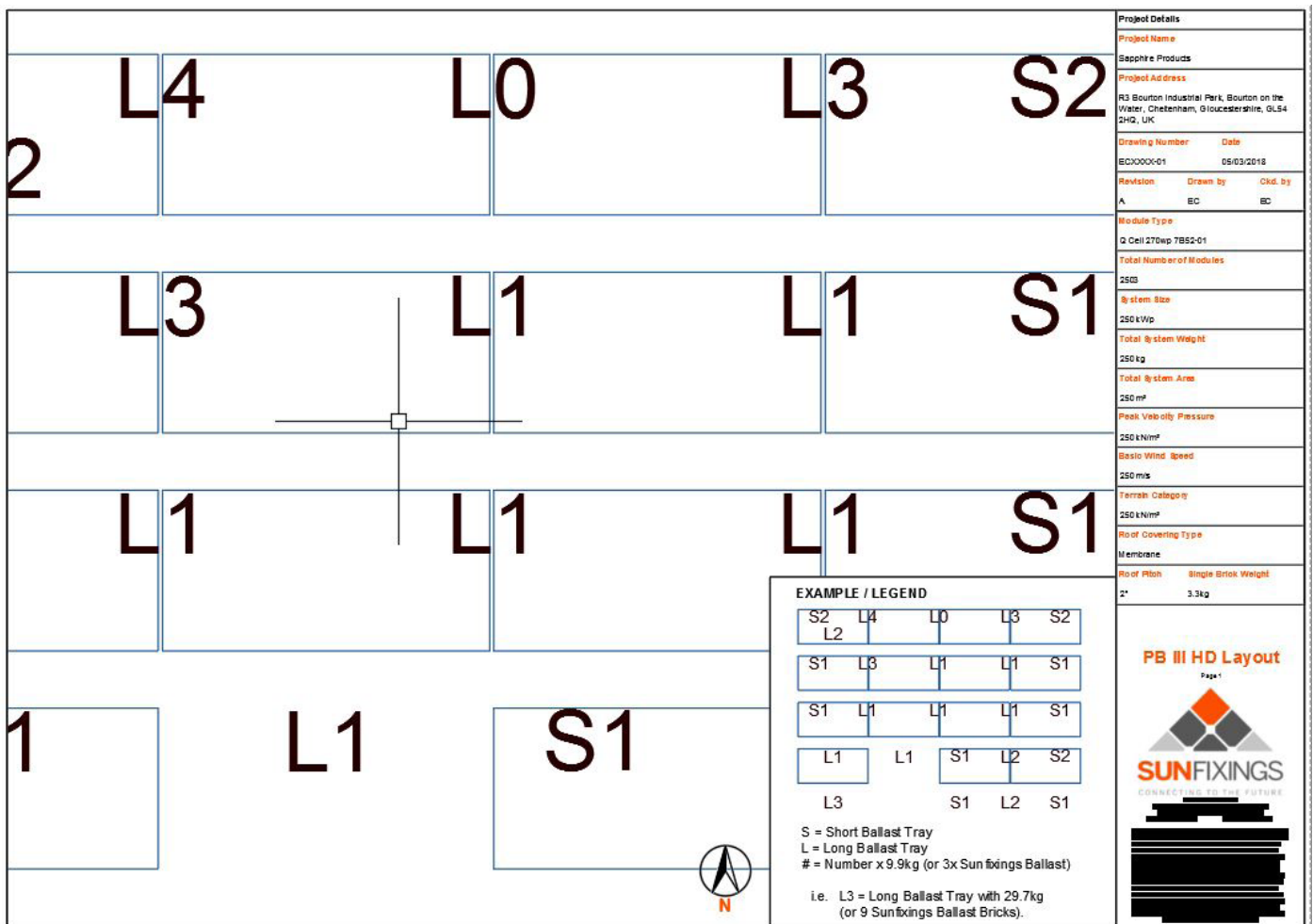
**[WWW.SUNFIXINGS.CO.UK](http://WWW.SUNFIXINGS.CO.UK)**

V042018

# 2

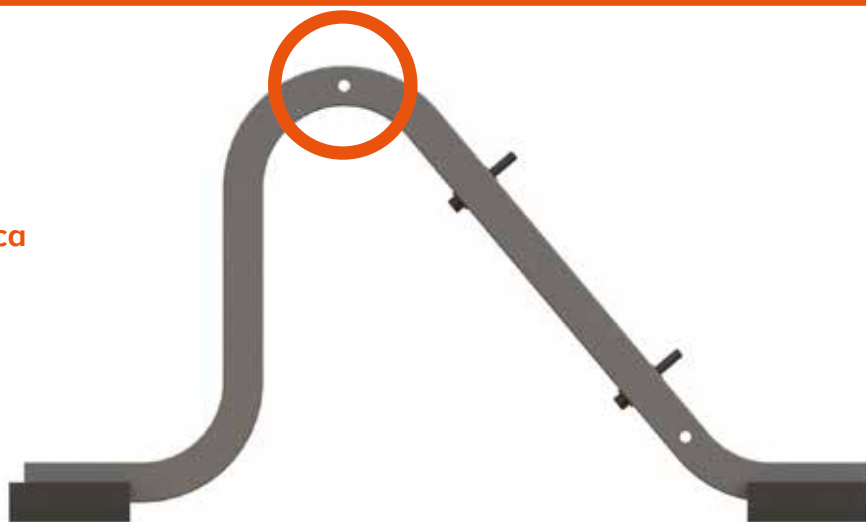
## Interpretacja schematu montażowego.

- Skorzystaj ze schematu montażowego, aby:
1. ustalić rozmieszczenie paneli fotowoltaicznych
  2. ustalić liczbę komponentów niezbędnych dla każdego zestawu.

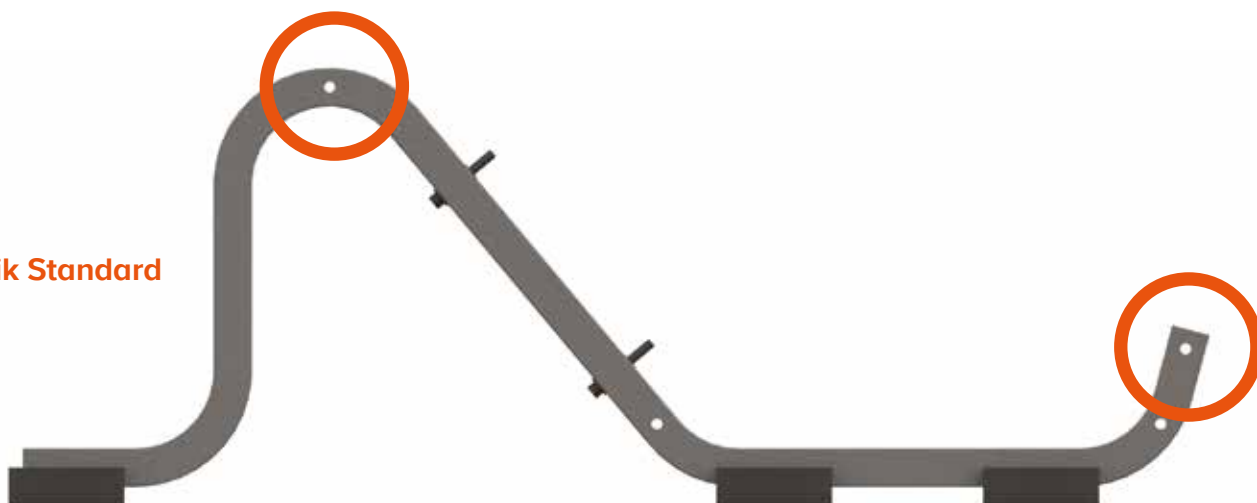


Do mocowania systemu użyj następujących otworów

Wspornik Północ



Wspornik Standard Support



Wspornik Południe

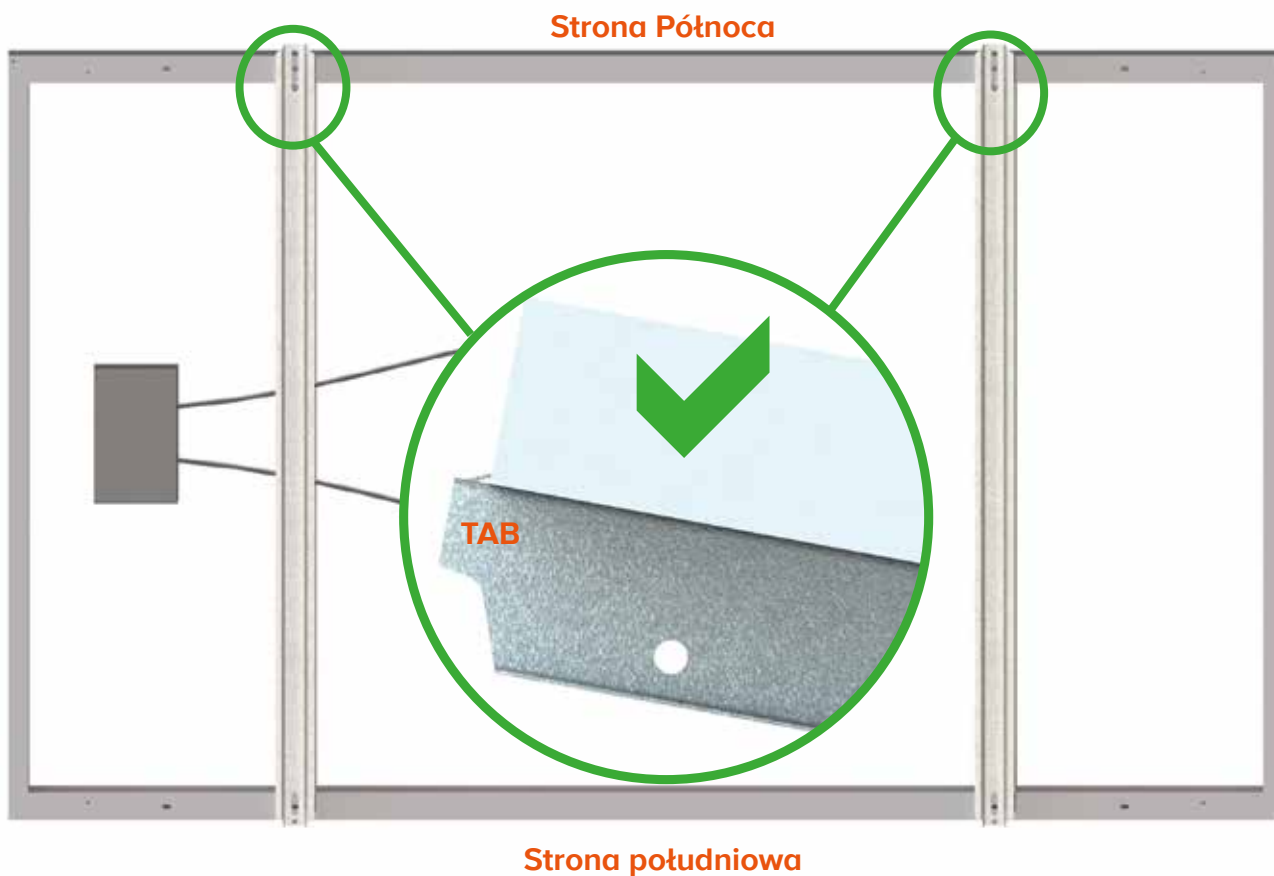


Uchwyt

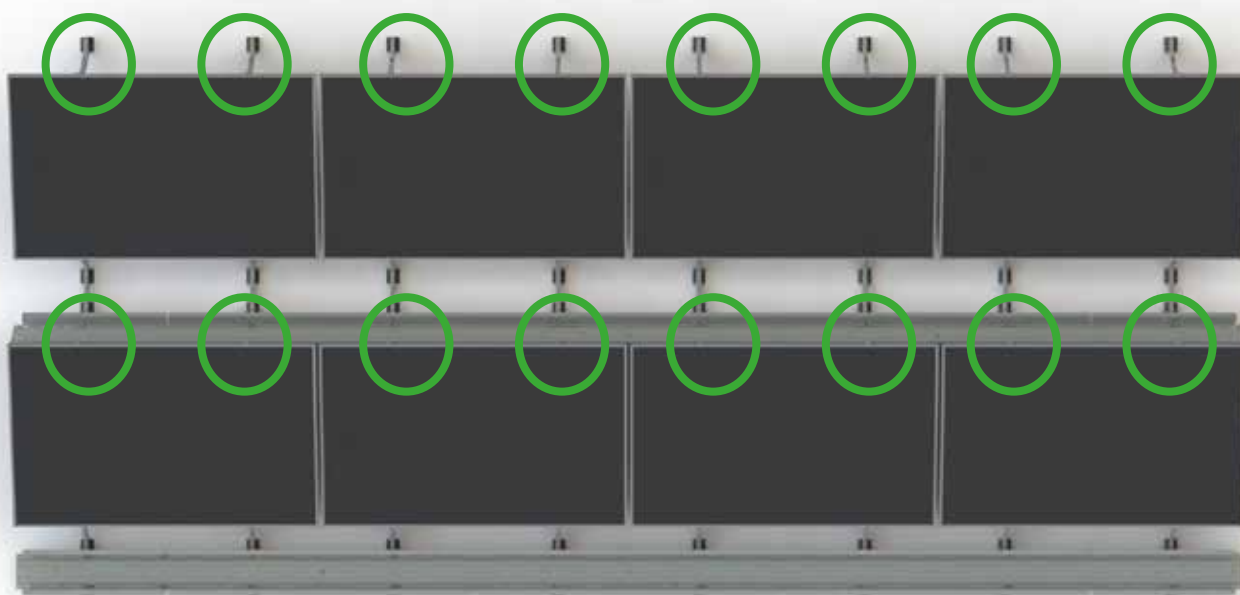


# 4

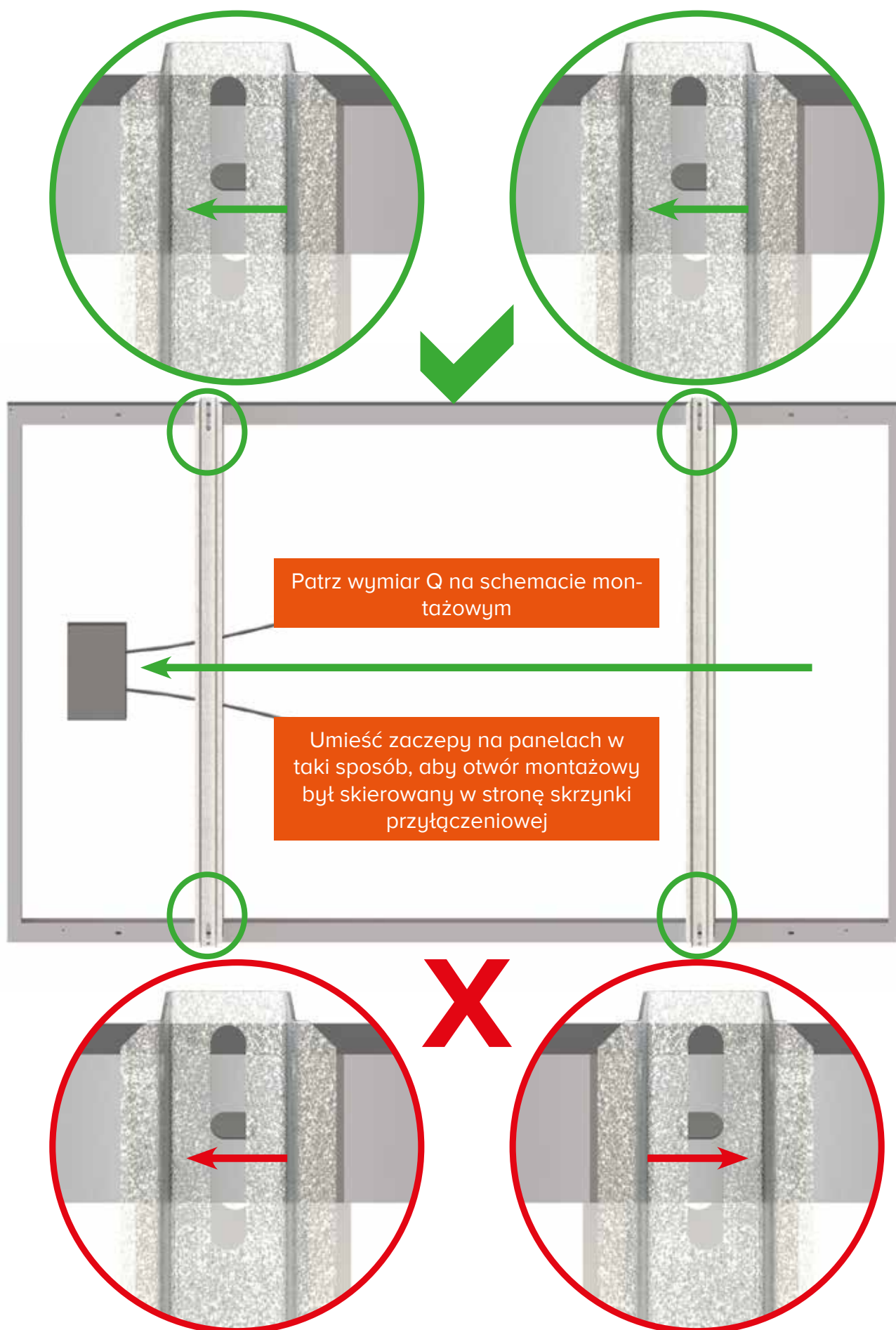
Rozmieść uchwyty montażowe na panelach fotowoltaicznych.



Upewnij się, że zaczep znajduje się po północnej stronie panelu.



Południe



# 6

## Przymocuj uchwyty montażowe do paneli

### Wymagane narzędzia i akcesoria



3/8"



7/16"



Uchwyt



Krótka  
Śruba Krótka Śruba



Nakrętka  
ząbkowana



16Nm



### Wymagane narzędzia i akcesoria



Schemat  
montażowy



Taśma  
miernicza



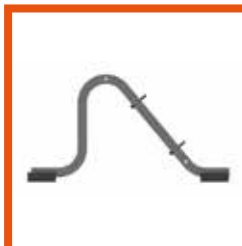
Sznurek  
traserski



Wspornik  
Południe

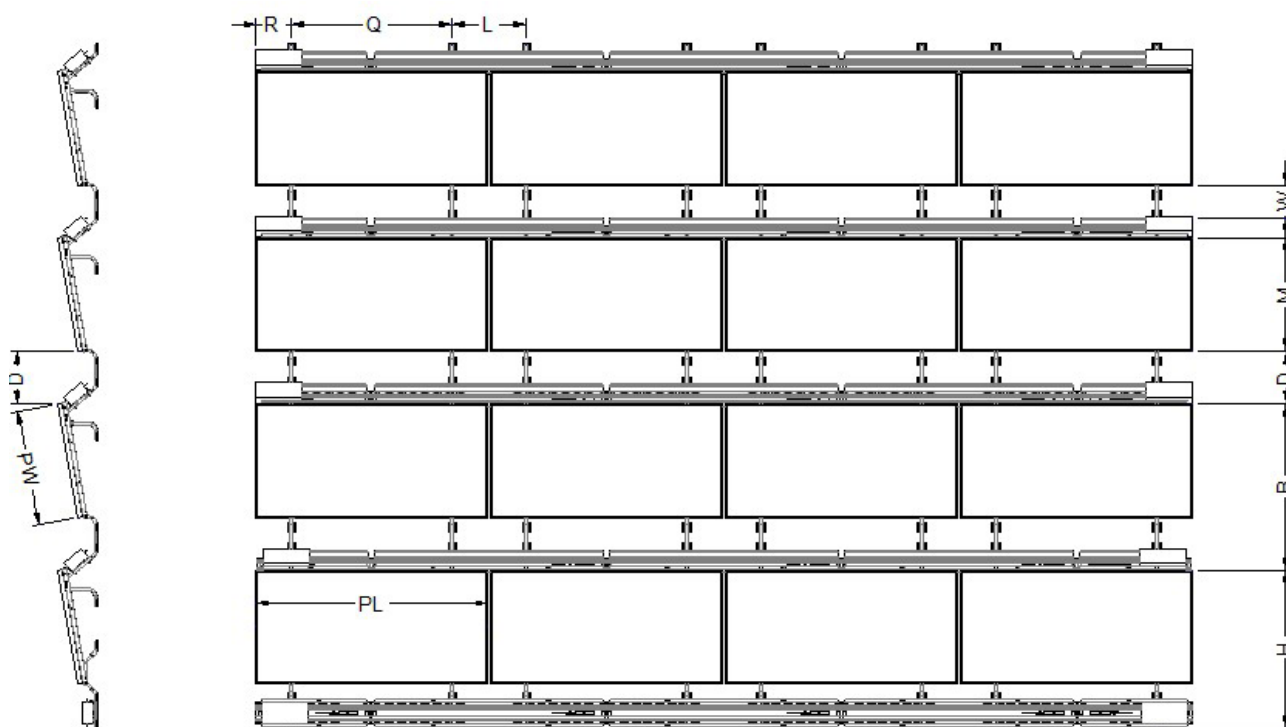


Wspornik  
Standard



Wspornik  
Północ

Refer to the Schemat montażowy and use dimensions R, Q, L, H, B, D, M & W to set out the supports.



Wspornik Północ



Wspornik Standard

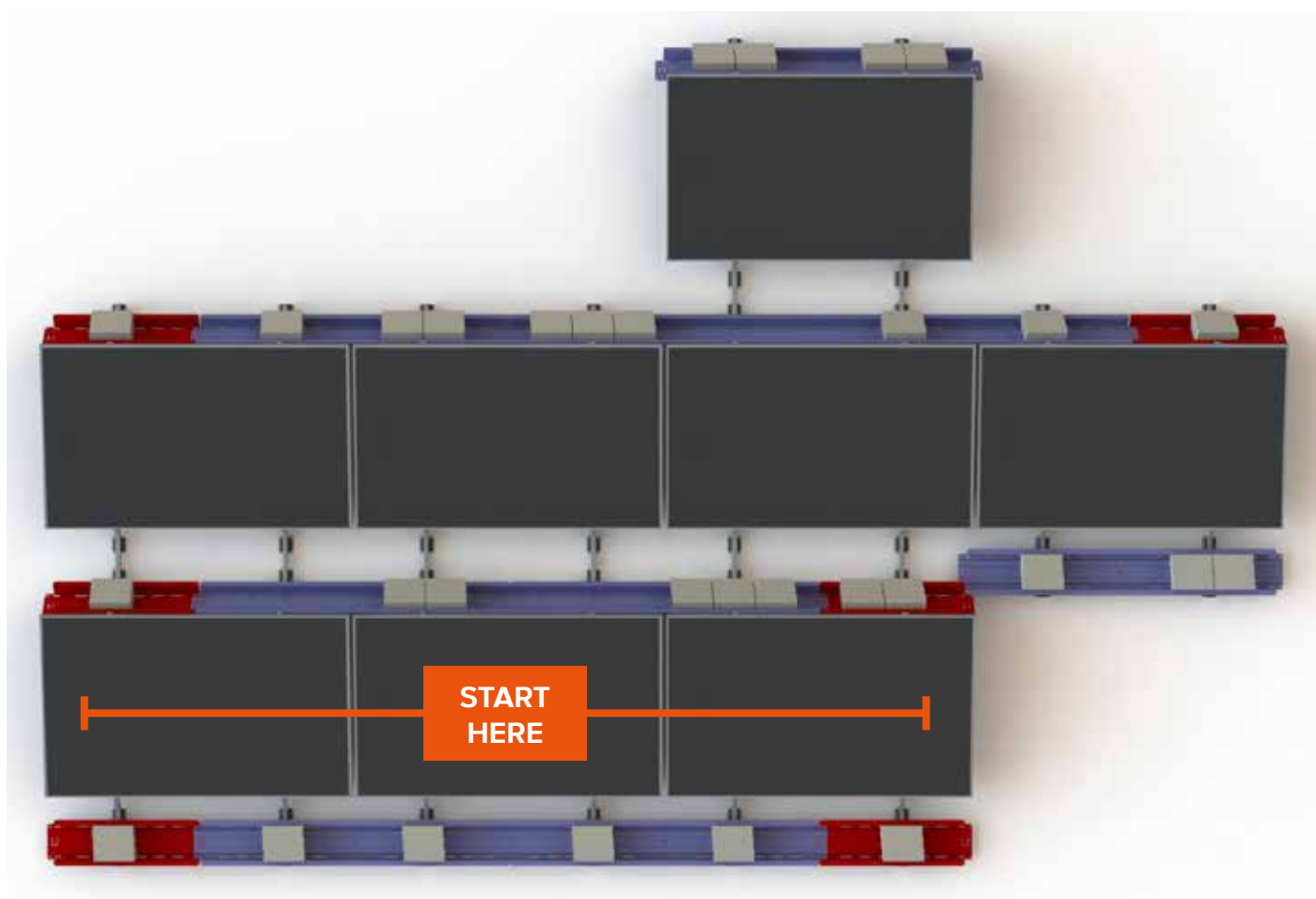


Wspornik Południe



Południe





Południe





## Wymagane narzędzia i akcesoria



3/8" &amp; 7/16"



7/16" (11mm)

Wspornik  
Południe

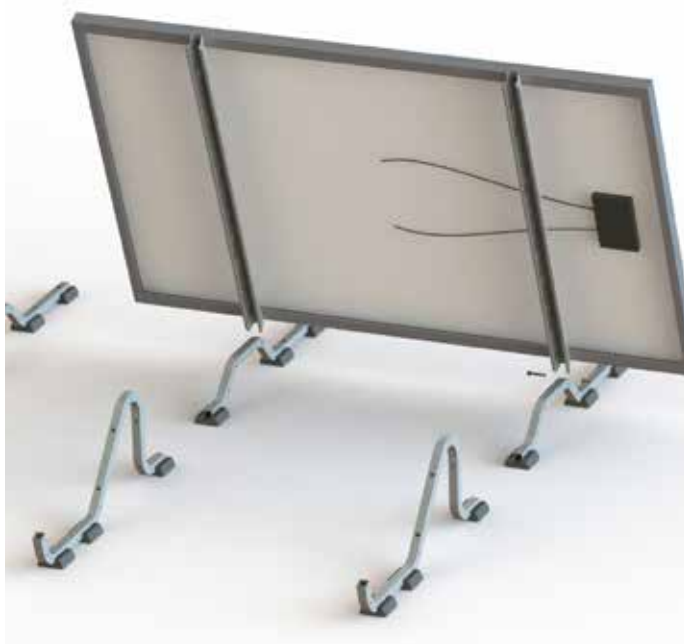
Uchwyt



Długa śruba

Nakrętka  
ząbkowana

Patrz strona 3 niniejszej instrukcji, aby sprawdzić, czy otwory do mocowania rozmieszczone są prawidłowo



Podczas wstępnego mocowania można używać wkrętkarki akumulatorowej, jednak docelowo należy korzystać z klucza nasadowego i dynamometrycznego, aby zapewnić prawidłowy moment dokręcania.



20Nm



# 10

## Mocowanie uchwytów do wsporników po standard południowejport

### Wymagane narzędzia i akcesoria



3/8" & 7/16"



7/16" (11mm)



Wspornik Standard



Uchwyt



Długa śruba



Nakrętka ząbkowana

Patrz strona 3 niniejszej instrukcji, aby sprawdzić, czy otwory do mocowania rozmieszczone są prawidłowo



Podczas wstępnego mocowania można używać wkrętarci akumulatorowej, jednak docelowo należy korzystać z klucza nasadowego i dynamometrycznego, aby zapewnić prawidłowy moment dokręcania.

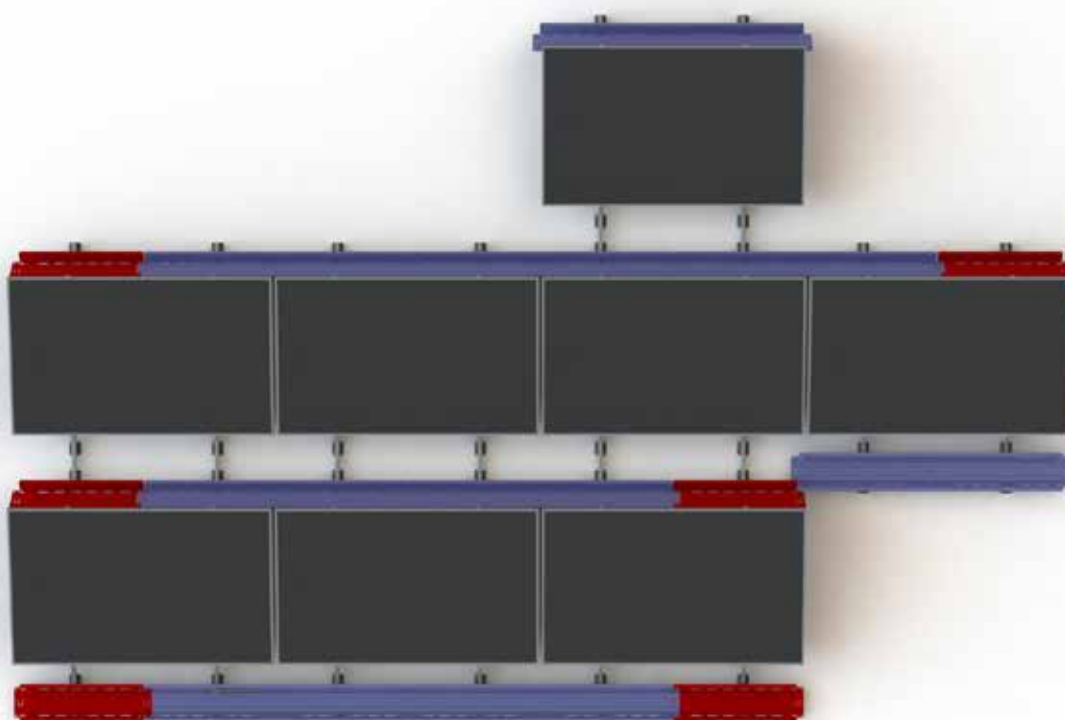
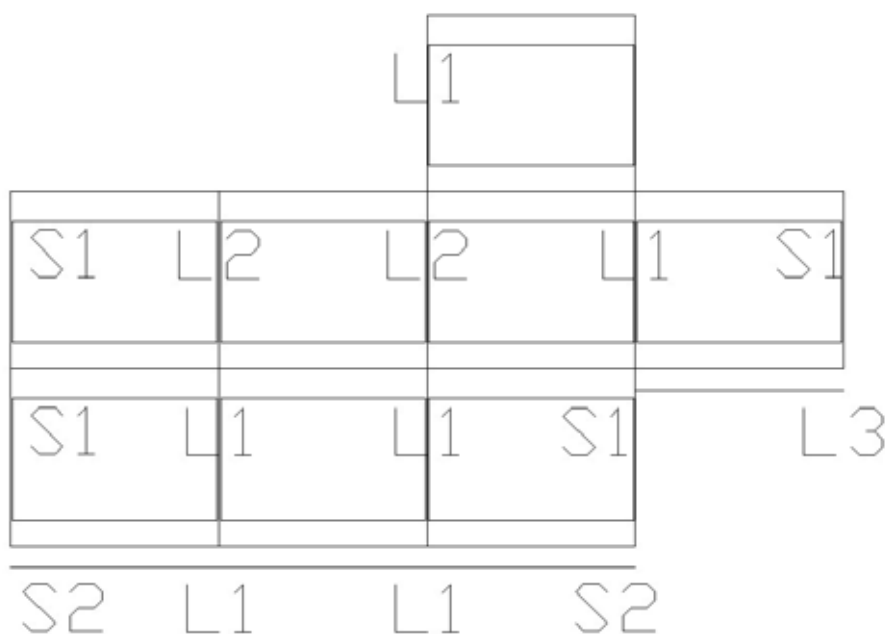


# 11

## Identyfikacja Podpora pod obciążenies



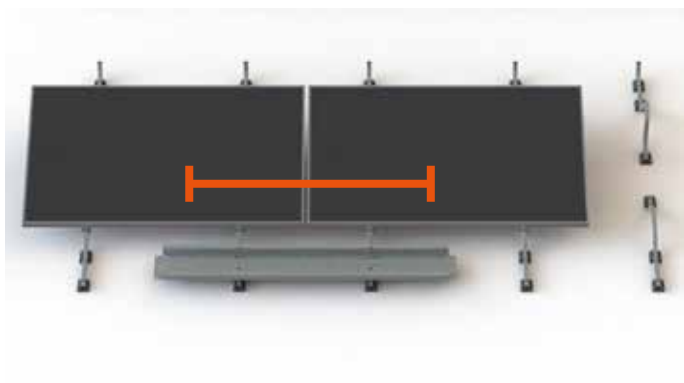
Należy zapoznać się ze schematem montażowym i ustalić, gdzie trzeba zamontować korytka na bloczki balastowe w rzędzie po stronie południowej



## Wymagane narzędzia i akcesoria

Schemat  
montażowy

3/8"

Wspornik  
PołudnieDługi Podpora  
pod obciążenieKrótka  
Śruba Krótka Śruba

Długe korytka należy zamontować w taki sposób, aby jego środek znajdował się dokładnie na połączeniu dwóch paneli

W ten sam sposób ułożyć wszystkie długie korytka po południowej stronie wsporników

Podczas wstępnego mocowania można używać wkrętarce akumulatorowej, jednak docelowo należy korzystać z klucza nasadowego i dynamometrycznego, aby zapewnić prawidłowy moment dokręcania.



20Nm

## Wymagane narzędzia i akcesoria

Schemat  
montażowy

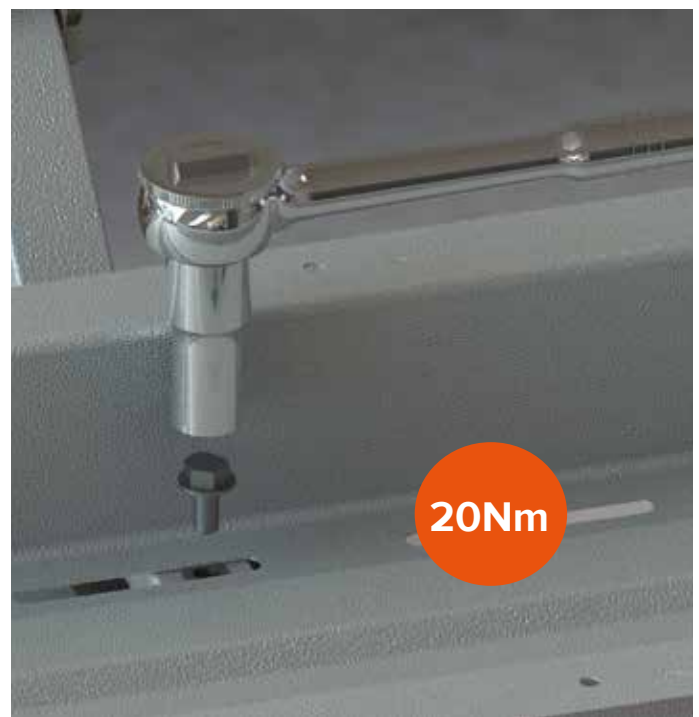
3/8"

Wspornik  
PołudnieKrótka Podpora  
pod obciążenieKrótka  
Śruba Krótka Śruba

Korytko Short Ballast Tray musi przecinać ostatni wspornik w południowym rzędzie.

To samo należy powtórzyć dla drugiej strony rzędu.

Podczas wstępnego mocowania można używać wkrętarki akumulatorowej, jednak docelowo należy korzystać z klucza nasadowego i dynamometrycznego, aby zapewnić prawidłowy moment dokręcania.



## Wymagane narzędzia i akcesoria

					
7/16" Klucz dynamometryczny (Nuts)	3/8"	Długi Podpora pod obciążenie	Krótki Podpora pod obciążenie	Krótki Śruba	Nakrętka ząbkowana



20Nm

Przykręcać należy wyłącznie krótkie korytka na bloczki balastowe do korytek długich.  
NIE WOLNO przykręcać długich korytek do innych długich korytek.

Podczas wstępnego mocowania można używać wkrętarki akumulatorowej, jednak docelowo należy korzystać z klucza nasadowego i dynamometrycznego, aby zapewnić prawidłowy moment dokręcania.



## Wymagane narzędzia i akcesoria



Schemat  
montażowy



3/8"



Wspornik  
Północa

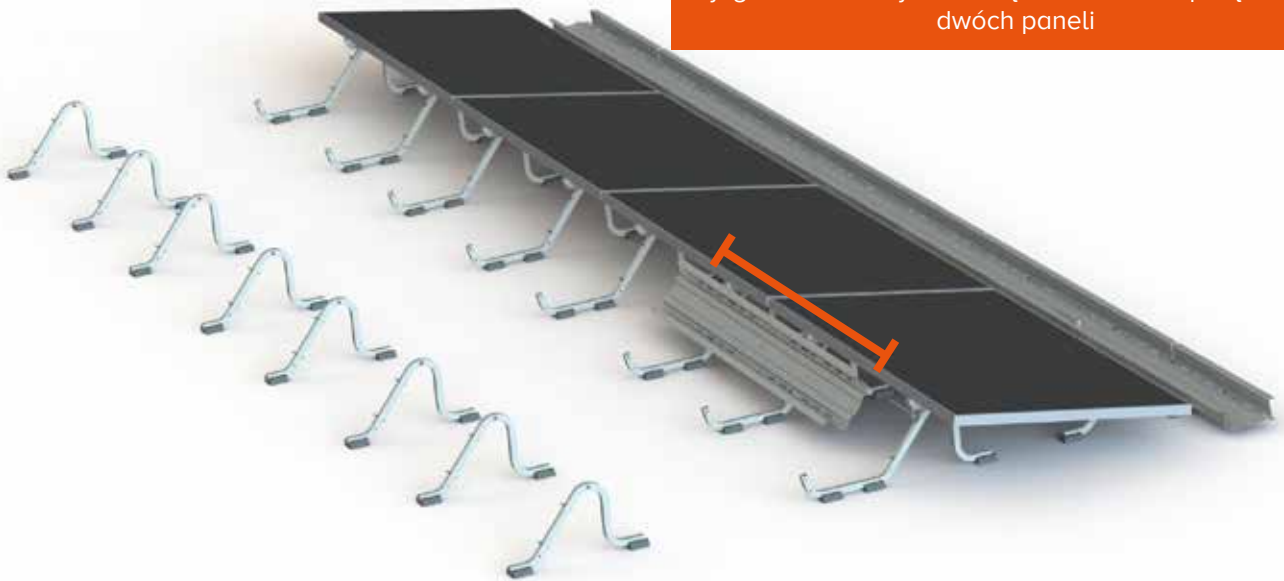


Długi Podpora  
pod obciążenie



Nakrętka  
ząbkowana

Długie korytka należy zamontować w taki sposób, aby jego środek znajdował się dokładnie na połączeniu dwóch paneli



Powtórzyć ten krok dla wszystkich innych długich korytek Long Ballast Trays z tyłu paneli fotowoltaicznych.

Podczas wstępnego mocowania można używać wkrętarce akumulatorowej, jednak docelowo należy korzystać z klucza nasadowego i dynamometrycznego, aby zapewnić prawidłowy moment dokręcania.

20Nm





## Wymagane narzędzia i akcesoria

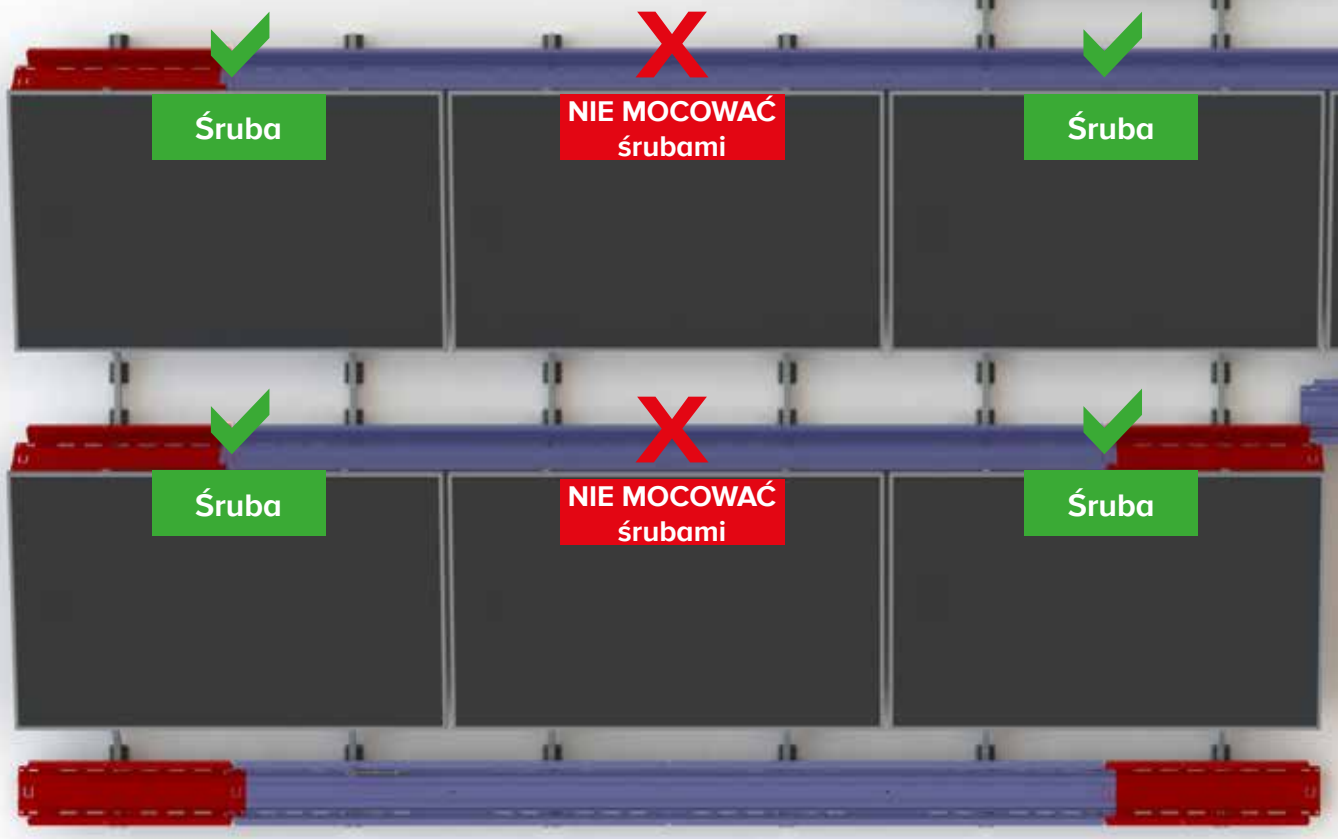
					
7/16" (11mm)	3/8" & 7/16"	Długi Podpora pod obciążenie	Krótka Podpora pod obciążenie	Krótką śrubą Krótka Śruba	Nakrętka ząbkowana

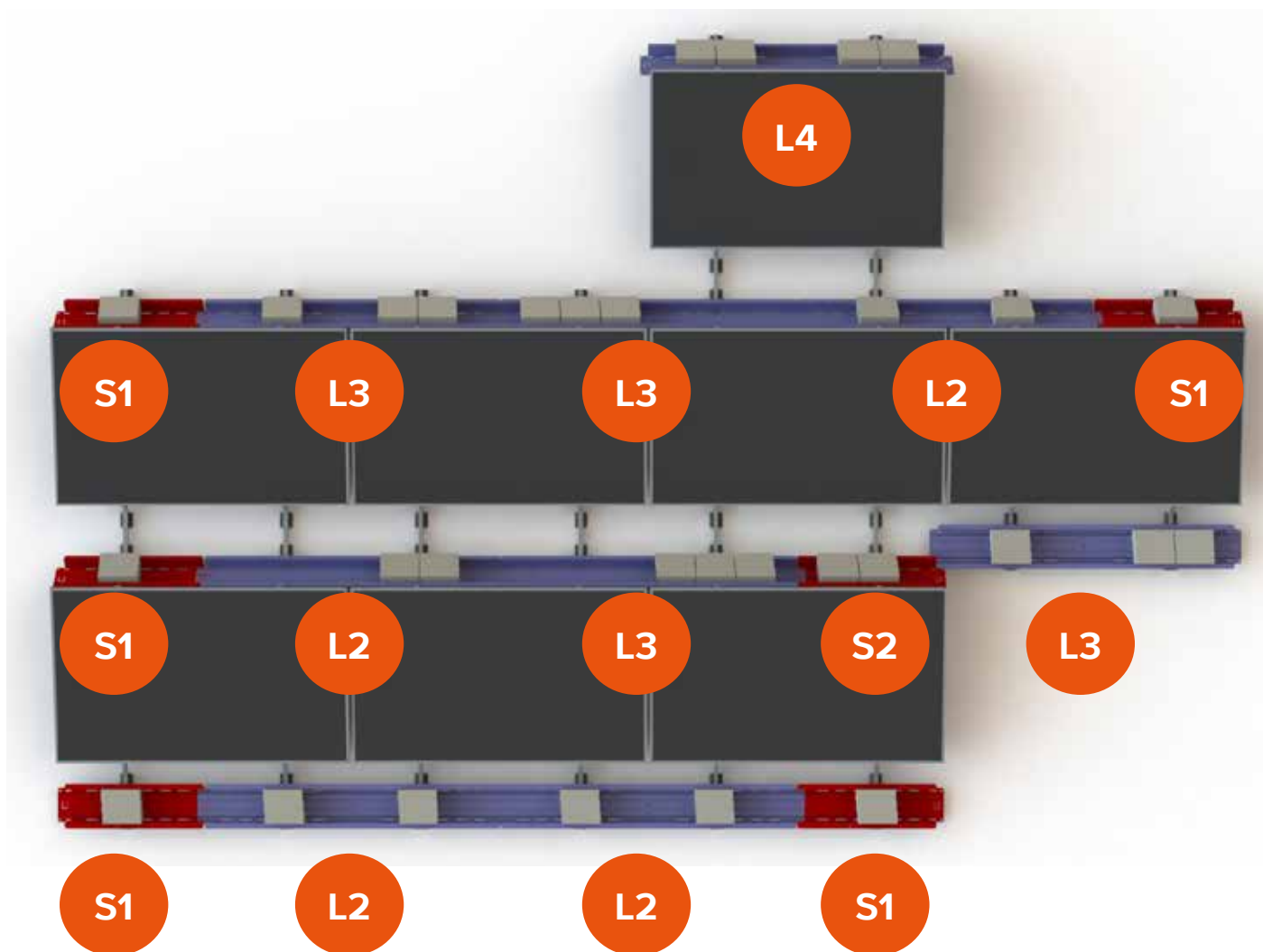
Only Śruba Krótka Podpora pod obciążenies to Długi Podpora pod obciążenies.  
 NIE MOCOWAĆ śrubami Długi Podpora pod obciążenies to other Długi Podpora pod obciążenies.

Podczas wstępnego mocowania można używać wkrętarce akumulatorowej, jednak docelowo należy korzystać z klucza nasadowego i dynamometrycznego, aby zapewnić prawidłowy moment dokręcania.



20Nm





1 = 3x Sunfixings Ballast Blocks or 9.9kg  
2 = 6x Sunfixings Ballast Blocks or 18.18kg etc.